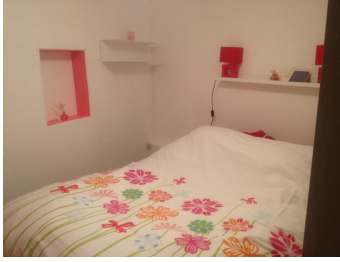


## Meublés (pour thermalisme)



### Villa Bécassine N°3 BOURBON-LANCY

Meublé de tourisme pour 2 personnes. Beau logement équipé avec terrasse, proche quartier thermal et centre ville.



### Gîte fleuri CRESSY-SUR-SOMME

Appartement meublé pour 2 personnes à la campagne.



### Les Garlauds CRONAT

3 chambres d'hôtes aménagées sur une exploitation agricole. A l'étage 2 chambres (1 lit 2 pers.), 1 suite familiale (1 lit 2 pers. 3 lits 1 pers.). Salle d'eau/wc privé pour chaque chambre. Lit d'appoint, lit bébé à disposition sur demande. Au RDC séjour, coin-salon, cuisine équipée. Salon de jardin, jeux d'enfants, barbecue. Local à vélos à disposition. Poss. prêt de vélos. Station thermale, centre de remise en forme, casino, golf, Loire, voie verte 12 km. Véloroute du tour de Bourgogne 5 km. GR3 3 km. Wifi par satellite. Chambre d'hôte labellisée "Accueil Vélo".

### Joli Coin de Paradis au calme LA MOTTE-SAINT-JEAN

NOUVEAU GITE 71 proche RCEA : superbe vue panoramique suspendue dans son écrin de verdure de Saône et Loire. Cette ravissante maison neuve située au calme (grand jardin clos, barbecue, stationnement sécurisés...) est parfaite pour l'accueil de non fumeurs d'une famille, d'un couple ou de plusieurs amis.

Le logement se compose : chambres, canapés convertibles (dont 1 à l'étage), lit bébé, futon, cuisine équipée et aménagée, salon, sdd/wc, bureau avec nombreux rangements.

Dans ce confortable gîte bourguignon, vous avez la possibilité de louer des vélos, des cannes à pêche, des boules de pétanque, une sono pour soirée festive en extérieur?

Possibilité de couchages complémentaires : chambres d'hôtes dans l'autre propriété ou/et tentes dans le grand parc. Ce gîte au delà de 2 personnes a un petit supplément de 25E/personne pour une nuit étoilée).

Gratuit pour les enfants de moins de 10 ans

Endroit touristique : Digoin 4 km (proches toutes commodités), locations canoës kayak ou réservation bateaux sur le port fluvial. Balade sur le pont canal, circuits voie verte/randonnées. Survol en montgolfières...

Bourbon Lancy 16 kms cure thermale/casino... Le Pal 33 km parc d'attractions-animé... La Boulaye 30 kms Temple bouddhiste... Paray le Monial, églises romanes, châteaux, proche direction route des vins, bonne gastronomie environnante ...).

Ce berceau bovins à la réputation mondiale sera au rdv, cette faune fluviale offre un lieu paisible Bon séjour détente pour toute la famille !

## Meublés (pour thermalisme)

### **Moulin de Vaux NOCHIZE**

En plein bocage charolais, notre gîte aménagé dans un ancien moulin à grain vous accueille toute l'année.

Il comprend 8 chambres avec une capacité de 30 personnes, une salle commune avec télévision et jeux de société à disposition.

Au rez de chaussée : 1 chambre (lit double + 2 lits individuels superposés) douche et WC privés. Au 1er étage : salle de détente et de lecture, accès wifi. 1 chambre de 4 lits individuels, douche et WC privés. 1 chambre (lit double + 2 lits individuels superposés), douche et WC privés. Au 2ème étage : 4 chambres de 4 lits individuels superposés (3 douches et 1 WC partagés), 1 chambre (lit double), douche et WC privés.

**Meublés (pour thermalisme)**



**Gîte Damas  
SAINT-JULIEN-DE-CIVRY**

Gîte au Coeur d'un château, aux vues spectaculaires !!